



### Ausführungen:

- 360°-Kontaktierung des Kabelschirms für verbesserten EMV-Schutz
- Material Gehäuse: Zink-Druckguss - vernickelt
- Kontaktmaterial: Phosphorbronze
- Beschichtung Kontakte: Nickel, vergoldet 0,5µ
- Einzugskraft: Max. 30N (gem. IEC 60603-7-5)
- Zugbelastung: 7,7 kg zwischen Buchse und Stecker
- Betriebstemperatur: -10 °C bis zu +60 °C
- Steckzyklen: = 750
- Durchmesser Kupferleiter: AWG (26/1 ... 22),
- Geeignet für PoE/PoE+
- GHMT Komponenten Zertifizierung

### Anwendungen:

Als Telekommunikationsanschlussmodul für anwendungsneutrale Telekommunikationskabelanlagen der Verkabelungskategorie 6<sub>A</sub> oder Anwendungen bis 10GBase-T. Das Keystone-Modul passt in alle gängigen Keystone Trägersysteme.

### Maße:

HxBxT 19 x 15 x 36mm

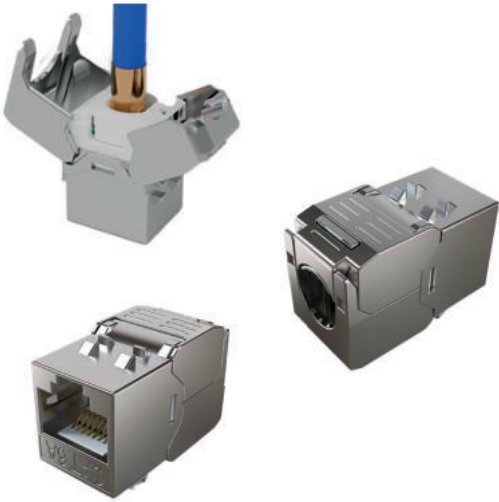
### Übertragungstechnische Eigenschaften:

Cat6<sub>A</sub>, Class E<sub>A</sub>, bis 10GBase-T geschirmt, 500MHz gem. EN 60603-7-51, ISO/IEC 11801

### elektrische Daten:

Kontaktwiderstand	<20mΩ
Isolationswiderstand	>500MΩ
Spannungsfestigkeit Kontakt - Schirm	>1000V AC 60Hz 1min
PoE-Tauglichkeit	PoE+ gemäß IEEE 802.3at
Buchsenkontakte Steckzyklen	>1000
Schneidklemmenkontakte Wiederholbarkeit	>50

Ausführung	Maße	Artikelnummer
e-fairline Keystone Modul Cat.6 <sub>A</sub> 1xRJ45	HxBxT 26x17x32mm	1330117111TS



## Ausführungen:

- kurze Ausführung 28mm
- 360°-Kontaktierung des Kabelschirms für verbesserten EMV-Schutz
- Material Gehäuse: Zinklegierung
- Kontaktmaterial: Phosphorbronze
- Beschichtung Kontakte: Nickel, vergoldet 0,5µ
- Einzugskraft: Max. 30N (gem. IEC 60603-7-5)
- Betriebstemperatur: -10 °C bis zu +60 °C
- Steckzyklen: = 750
- Durchmesser Kupferleiter: AWG (26/1 ... 22),
- Geeignet für: PoE IEEE 802.3af  
PoE+IEEE 802.3at

## Anwendungen:

Als Telekommunikationsanschlussmodul für anwendungsneutrale Telekommunikationskabelanlagen der Verkabelungskategorie 6<sub>A</sub> oder Anwendungen bis 10GBase-T. Das Keystonemodul passt in alle gängigen Keystone Trägersysteme.

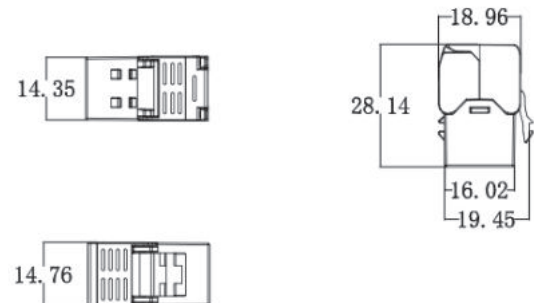
## Übertragungstechnische Eigenschaften:

Cat6<sub>A</sub>, Class E<sub>A</sub>, bis 10GBase-T geschirmt, 500MHz gem. EN 60603-7-51, ISO/IEC 11801

## elektrische Daten:

Kontaktwiderstand	<20mΩ
Isolationswiderstand	>500MΩ
Spannungsfestigkeit	
Kontakt - Schirm	>1000V AC 60Hz 1min
PoE-Tauglichkeit	PoE+ gemäß IEEE 802.3at
Buchsenkontakte	
Steckzyklen	>750

## Maße:



### Ausführung

### Maße

### Artikelnummer

e-fairline Keystone Modul kurz Cat.6<sub>A</sub> 1xRJ45

HxBxT 19x15x28mm

1330126111

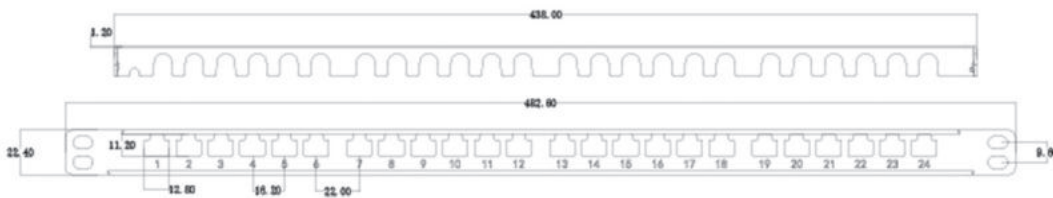


## Anwendungen:

Verteilerfeld für den Einbau in 19"-Befestigungsrastrer. Einbauhöhe 0,5HE. Frontblende mit 24 ausgestanzten Keystone-Lochungen zur Aufnahme der Fairline Module. Aufgedruckte Portnummerierung und Beschriftungsfelder. Abnehmbare Kabelabfangung.

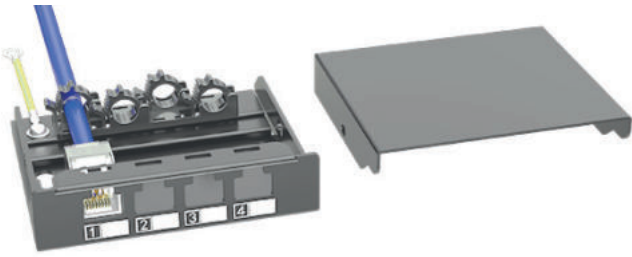
## Maße und Farbe:

HxBxT 22x683x86mm lichtgrau RAL7035



Ausführung	Maße	Artikelnummer
e-fairline 19"Verteilerfeld leer, 24 Port RAL7035 0,5HE	HxBxT 22x683x86mm	133087004

# Patchpanel Leergehäuse 4, 6 oder 8 Port



## Anwendungen:

Verteilerfeld für Keystone Module leer, Einbauhöhe 0,5HE. Frontblende mit 4, 6 oder 8 ausgestanzten Keystone-Lochungen zur Aufnahme der Fairline-Module. Aufgedruckte Portnummerierung. Werkzeugfreie Kabelabfängung.

### 4 Port



## Maße und Farbe:

4 Port HxBxT 22,4x 93x80mm lichtgrau RAL7035  
 6 Port HxBxT 22,4x125x80mm lichtgrau RAL7035  
 8 Port HxBxT 22,4x157x80mm lichtgrau RAL7035

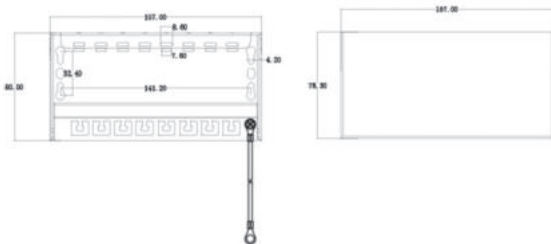
## Material:

Bodenplatte: 1,5 mm dicke Metallplatte mit Kunststoffpulverbeschichtung  
 obere Abdeckung: 1,2 mm dicke Metallplatte mit Pulverbeschichtung

### 6 Port



### 8 Port



## Ausführung

## Maße

## Artikelnummer

e-fairline Mini Patchpanel leer 0,5HE 4Port  
 e-fairline Mini Patchpanel leer 0,5HE 6Port  
 e-fairline Mini Patchpanel leer 0,5HE 8Port

HxBxT 22,4x 93x80mm  
 HxBxT 22,4x125x80mm  
 HxBxT 22,4x157x80mm

133087001  
 133087002  
 133087003



## Ausführungen:

- Gehäuse mit Zinklegierung
- 1x RJ45 Stecker
- Farbcode nach TIA/EIA 568A und B
- Leiterdurchmesser AWG 22-27
- 360° Schirmung

## Anwendungen:

RJ45 Stecker, feldkonfektionierbar, werkzeuffrei, der Kategorie 6<sub>A</sub> gem. EN 60603-7-51. Ideal zur Versorgung von Endgeräten wie WLAN-Access Points, Security Kameras mit Datenverbindung und Versorgung über PoE und PoE+.

## Maße:

Steckerlänge	45mm ohne Kabeltülle
Gehäuselänge	68mm mit Kabeltülle

## Übertragungstechnische Eigenschaften:

Cat6<sub>A</sub>, bis 10GBase-T geschirmt, 500MHz  
gem. EN 60603-7-51, ISO/IEC 11801 Class E<sub>A</sub> Adm 1.0 & 2.0  
IEC 60512-4-1 Method A

## elektrische Daten:

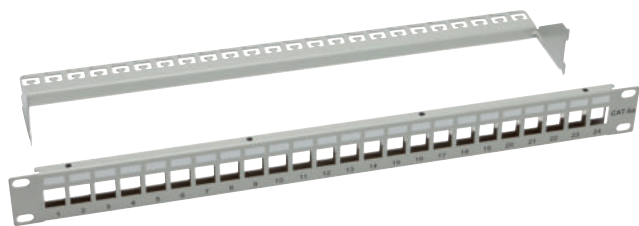
PoE-Tauglichkeit	PoE+ gemäß IEEE 802.3at
Steckzyklen (RJ45 Seite)	>750
Nennleistung	1,5A

### Ausführung

### Artikelnummer

e-fairline feldkonfektionierbarer RJ45 Stecker Cat.6<sub>A</sub> werkzeuffreie Montage

133S10014-T

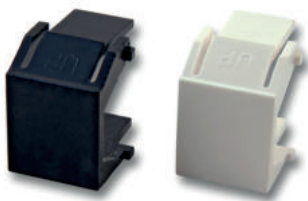


## Anwendungen:

Verteilerfeld für den Einbau in 19"-Befestigungsras-  
ter. Einbauhöhe 1HE. Frontblende mit 24 ausge-  
stanzten Keystonelochungen zur Aufnahme der Fair-  
line Module. Aufgedruckte Portnummerierung und  
Beschriftungsfelder. Abnehmbare Kabelabfangung.

## Maße und Farbe:

HxBxT 45x485x120mm lichtgrau RAL7035



## Anwendungen:

Fairline Blindeinsatz weiß oder schwarz für  
Keystoneausbrüche im 19" Keystone Träger.  
VPE 100 Stück



## Anwendungen:

Aufnahmerahmen für 1 bzw. 2 oder 3 Fairline  
Module. Beschriftungsfeld mit Klarsichtabdeckung.  
Staubschutzklappen in der Zentralplatte integriert.  
Lieferung inklusive Abdeckrahmen.

## Maße und Farbe:

HxBxT 80x80x20mm reinweiß RAL9010

Ausführung	Maße	Artikelnummer
e-fairline 19"Verteilerfeld leer, 24 Port RAL7035 lichtgrau	HxBxT 45x485x120mm	1330117121T
e-fairline Rahmen reinweiß RAL9010 für 1 Fairlinemodule	HxBxT 80x80x20mm	1330117171T
e-fairline Rahmen reinweiß RAL9010 für 2 Fairlinemodule	HxBxT 80x80x20mm	1330117131T
e-fairline Rahmen reinweiß RAL9010 für 3 Fairlinemodule	HxBxT 80x80x20mm	1330117161T
e-fairline Blindeinsatz weiß für Keystoneausbrüche 100Stück		1330117112T
e-fairline Blindeinsatz schwarz für Keystoneausbrüche 100Stück		1330117113T

**Anwendungen:**

Aufputzgehäuse zur Kombination mit Fairline 2fach bzw. 3fach Aufnahmerahmen sowie Datendosen Cat6 und Cat6A.

**Maße und Farbe:**

HxBxT 80x80x40mm reinweiß RAL9010

**Anwendungen:**

Modulträger als Reiheneinbaugerät. Befestigung für 35mm Hutschiene. Gehäuse aus Kunststoff. Beschriftungsfeld mit Klarsichtabdeckung.

**Maße und Farbe:**

HxBxT 90x20x65mm grau

**Ausführung**

e-fairline Aufputz Gehäuse      reinweiß RAL9010  
e-fairline Modulträger als Reiheneinbaugerät für 1 Keystonemodul

**Maße**

HxBxT 80x80x40mm  
HxBxT 90x20x65mm

**Artikelnummer**

1330102AP9010  
133Z10007T